

TAGUNGSPERSPEKTIVEN



Berghotel & Panoramarestaurant Bastei
01847 Lohmen

Tel. 035 024 - 779 0
Fax. 035 024 - 779 481

info@berghotel-bastei.de
www.berghotel-bastei.de

Natürlich Tagen

Berghotel Bastei – 194 Meter über der Elbe,
den Wolken ein Stück näher,
inmitten von Natur.

Sehr geehrte Damen und Herren,

ein wichtiges Kriterium bei der Planung und Durchführung Ihrer Tagungen, Seminare und Workshops ist der Tagungsort. Denn der Erfolg Ihrer Tagung ist auch von der Beschaffenheit und Ausstattung der Seminarräume, umfassender Beratung, einem guten Service und vielseitigen Freizeitmöglichkeiten zur Motivation, Entspannung aber auch geselligem Beisammensein in stilvoller Atmosphäre abhängig. Mit unseren Erfahrungen und individueller Betreuung sorgen wir dafür, dass auch die Details nicht dem Zufall überlassen werden!

„Natürlich Tagen“ ist das Motto unseres Hauses und bezieht sich auf die einzigartige Lage inmitten der Natur mit einem fantastischen Blick über die Felsenwelt des Elbsandsteingebirges, den erfrischend unkomplizierten und freundlichen Umgang mit unseren Gästen, die vielen Möglichkeiten der Programmgestaltung an der frischen Luft, den leckeren Hausspezialitäten sowie der familiären Herzlichkeit unseres Familienunternehmens.

Damit Sie sich ein umfassendes Bild von unseren Angeboten machen können, übersenden wir Ihnen beiliegend unseren Hotelprospekt mit Preisliste sowie unsere Tagungsspecials.

Weitere Angebote und Detailauskünfte können Sie direkt im Hotel abfragen. Zu einem persönlichen Gespräch stehen wir Ihnen selbstverständlich jederzeit gern zur Verfügung.

Mit freundlichen Grüßen von der „Bastei“

Petra Morgenstern & Kai Reißer
Geschäftsführer

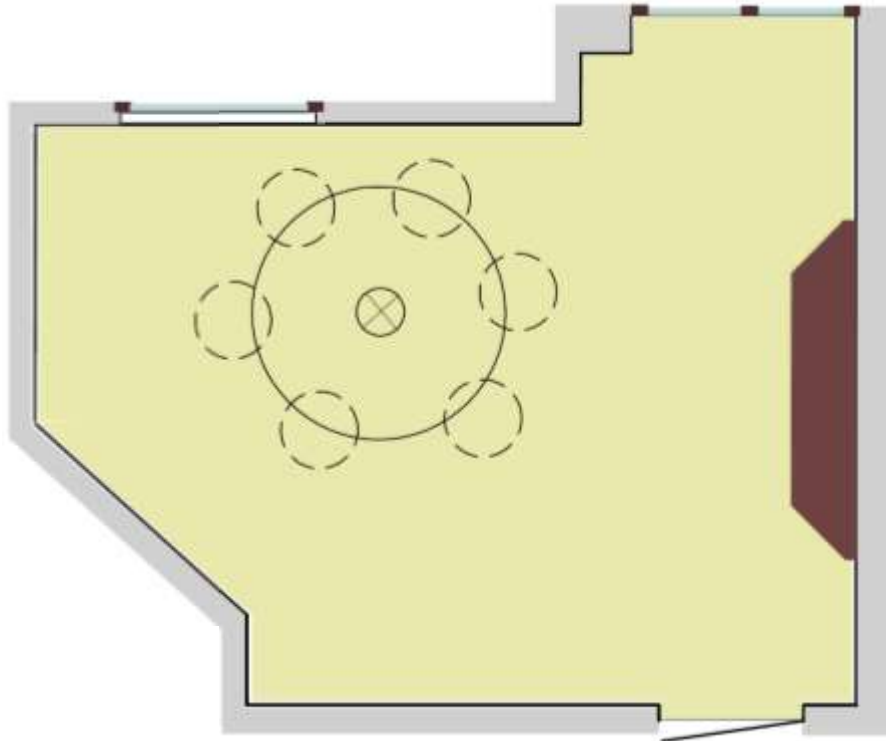
Das Berghotel & Panoramarestaurant Bastei – 194 Meter über der Elbe – direkt auf dem Felsmassiv der bekannten Bastei heißt Sie auf das Herzlichste willkommen. Erfreuen Sie sich bereits bei Ihrer Anreise am grandiosen Blick über das Elbtal und genießen Sie die einmalige Lage mitten im Herzen des Nationalparks Sächsische Schweiz als idealen Ausgangspunkt für Ihre Unternehmungen nach den Seminaren.

Art	4**** -First-Class Hotel	
Öffnungszeiten	Ganzjährig	
Zimmer	4 Einzelzimmer 20 Doppelzimmer 15 Doppelzimmer Grand 18 Doppelzimmer mit Felsblick 5 Doppelzimmer Grand mit Felsblick 1 Honeymoonzimmer 1 Suite	
Ausstattung	Dusche oder Bad WC Fön SAT-TV mit Radio Telefon Minibar WLAN Teilweise Balkon oder Terrasse Alle Zimmer sind Nichtraucherzimmer	
Restaurantkapazitäten	Hotelrestaurant	118 Plätze
	Basteiklause	50 Plätze
	Panoramarestaurant	394 Plätze
	Freischützstube	104 Plätze
	Terrassen (outdoor)	600 Plätze



Die Sächsische Schweiz und das Berghotel Bastei befinden sich im östlichen Teil von Sachsen, unweit von der Landeshauptstadt Dresden sowie der Grenze zur Tschechischen Republik.

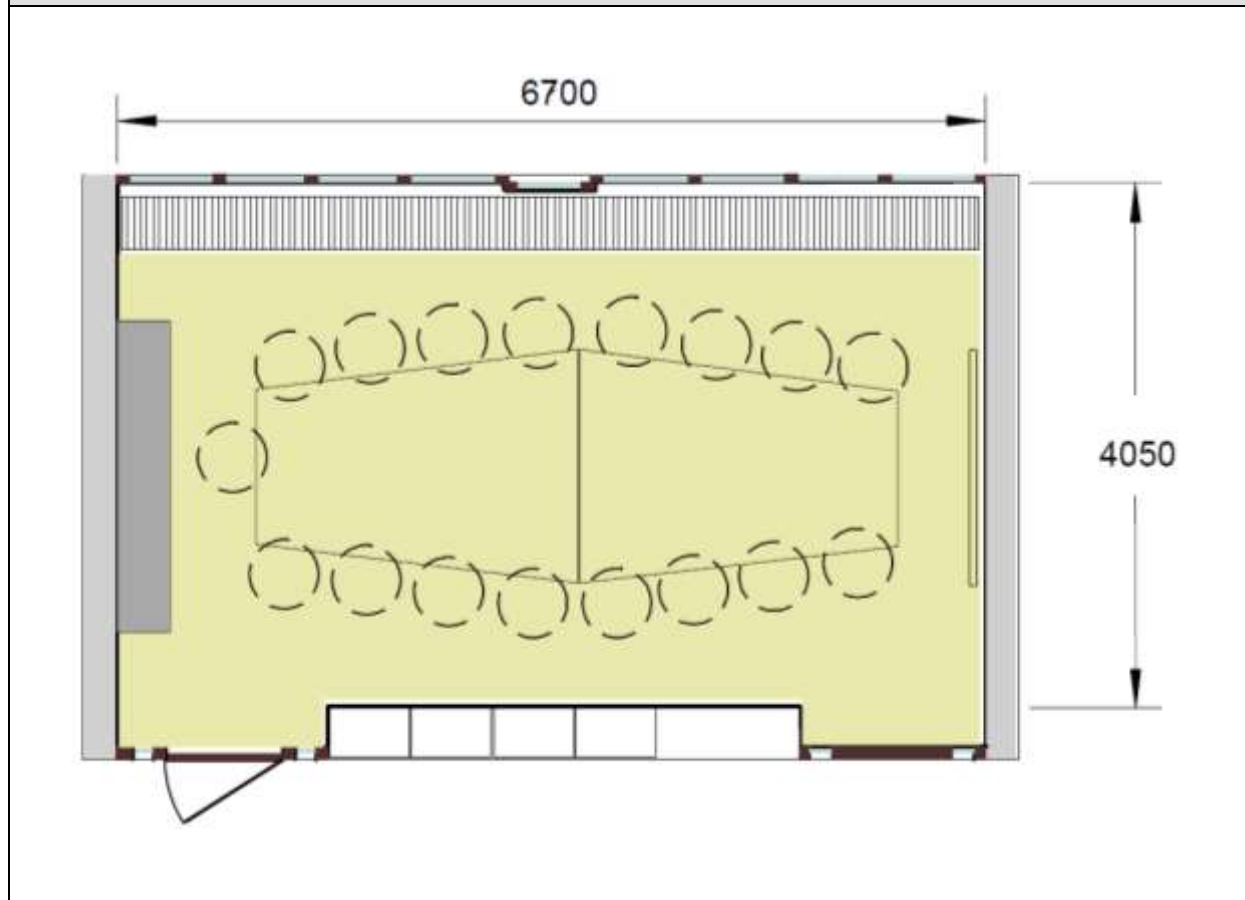
Salon Wehlen



Raummaße		Bestuhlung	max. Personen
Länge:	5,20 m	Blockform	8
Breite:	4,40 m	Bankett	8
Höhe:	2,35 m		
Fläche:	17,2 m ²		

Ausstattung		Bild
Tageslicht	Einbauschränk	
Heizung	Telefon	
Zentrallüftung	Kühltheke	
Brandmelder	W-LAN / DSL	
Fernseher		

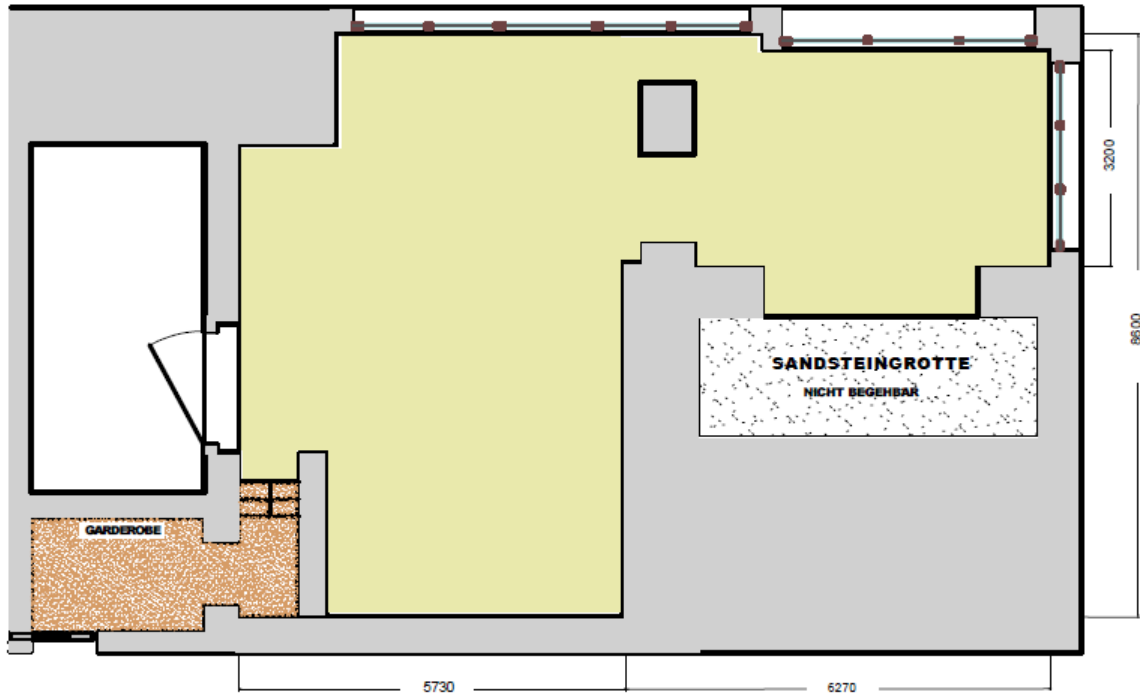
Salon Rathen



	Raummaße	Bestuhlung	max. Personen
Länge:	6,70 m	Blockform	18
Breite:	4,35 m	Bankett	18
Höhe:	2,35 m		
Fläche:	28 m ²		

Ausstattung	Bild
Tageslicht	
Heizung	
Zentrallüftung	
Brandmelder	
Einbauschränk	
Kühltheke	
Leinwand	
Telefon	
W-LAN / DSL	
42" Flatscreen mit:	
- VGA-Anschluss	
- DVD-Player	
- Videorecorder	

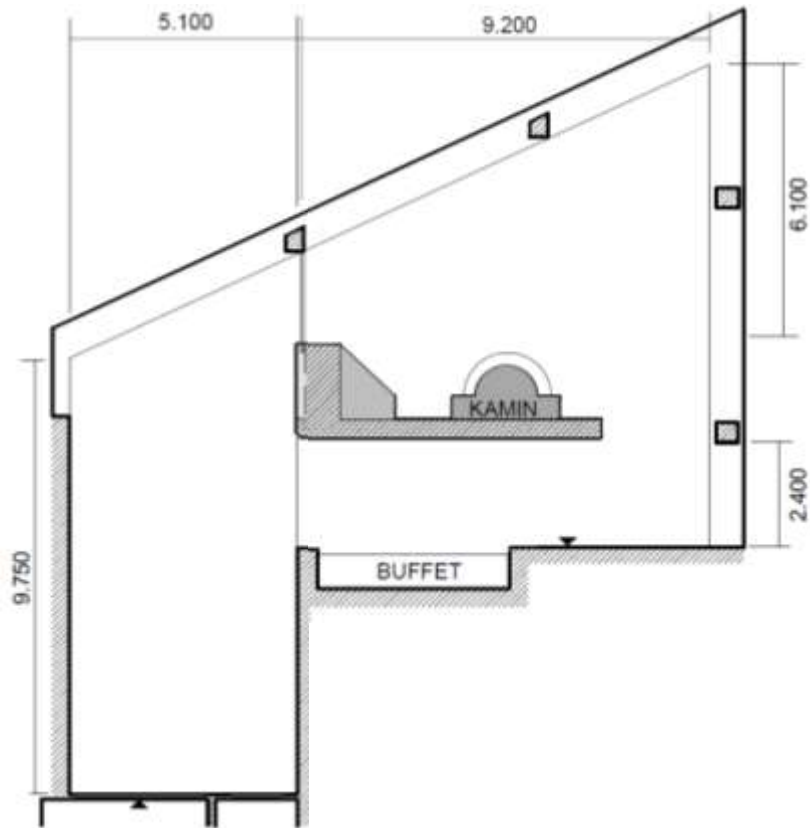
Basteiklausur



Raummaße		Bestuhlung	max. Personen
Länge:	9,60 m	Blockform	24
Breite:	8,60 m	Bankett	55
Höhe:	2,35 m		
Fläche:	55 m ²		

Ausstattung	Bild
Tageslicht Heizung Zentrallüftung	

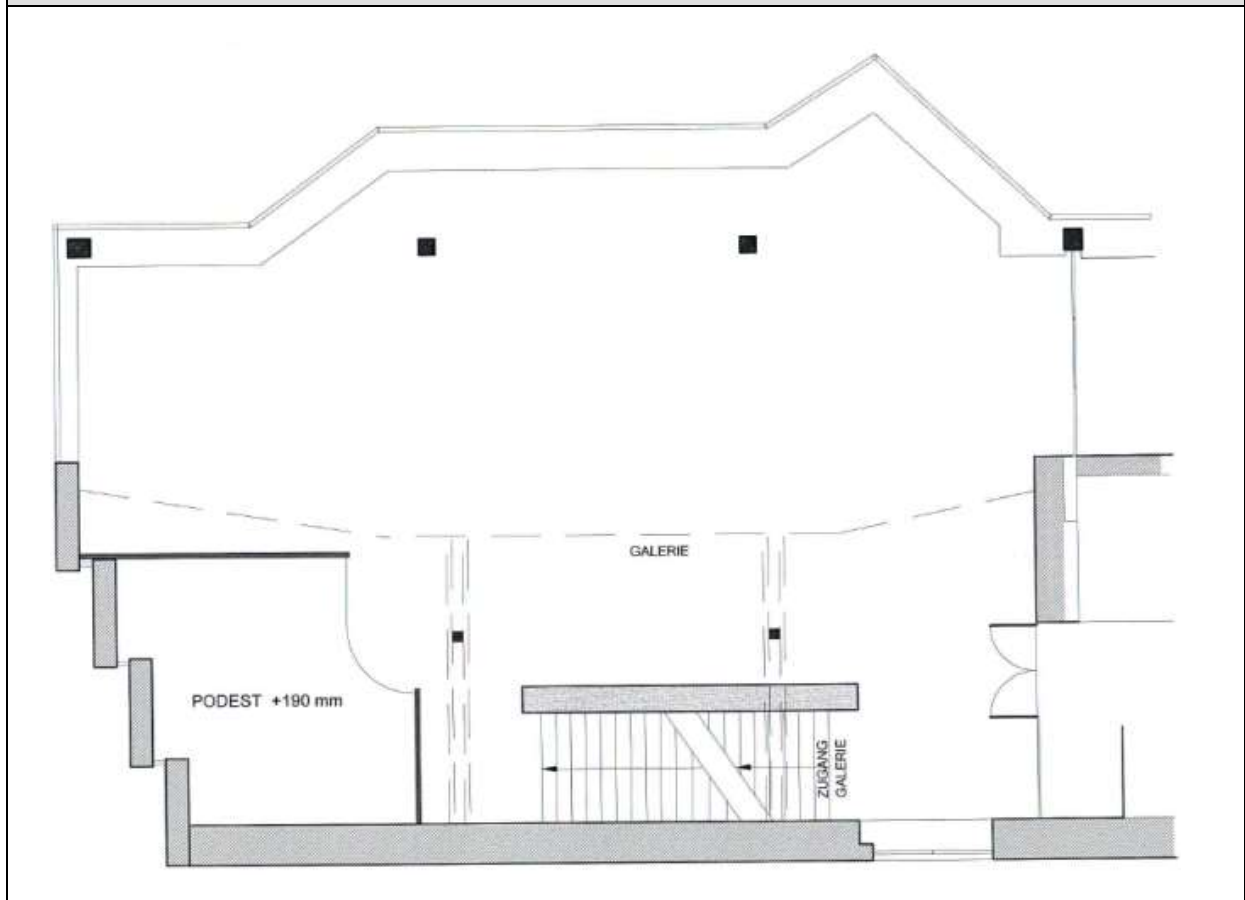
Freischützstube



Raummaße		Bestuhlung	max. Personen
Länge:	ca. 12 m	Blockform	26
Breite:	ca. 14 m	Bankett	60
Höhe:	3,00 m	Stuhlreihe	80
Fläche:	80 m ²	Parlament	40
		U-Form, außen bestuhlt	28

Ausstattung	Bild
Tageslicht Heizung Kamin Zentrallüftung WLAN Weitere Ausstattung auf Anfrage	

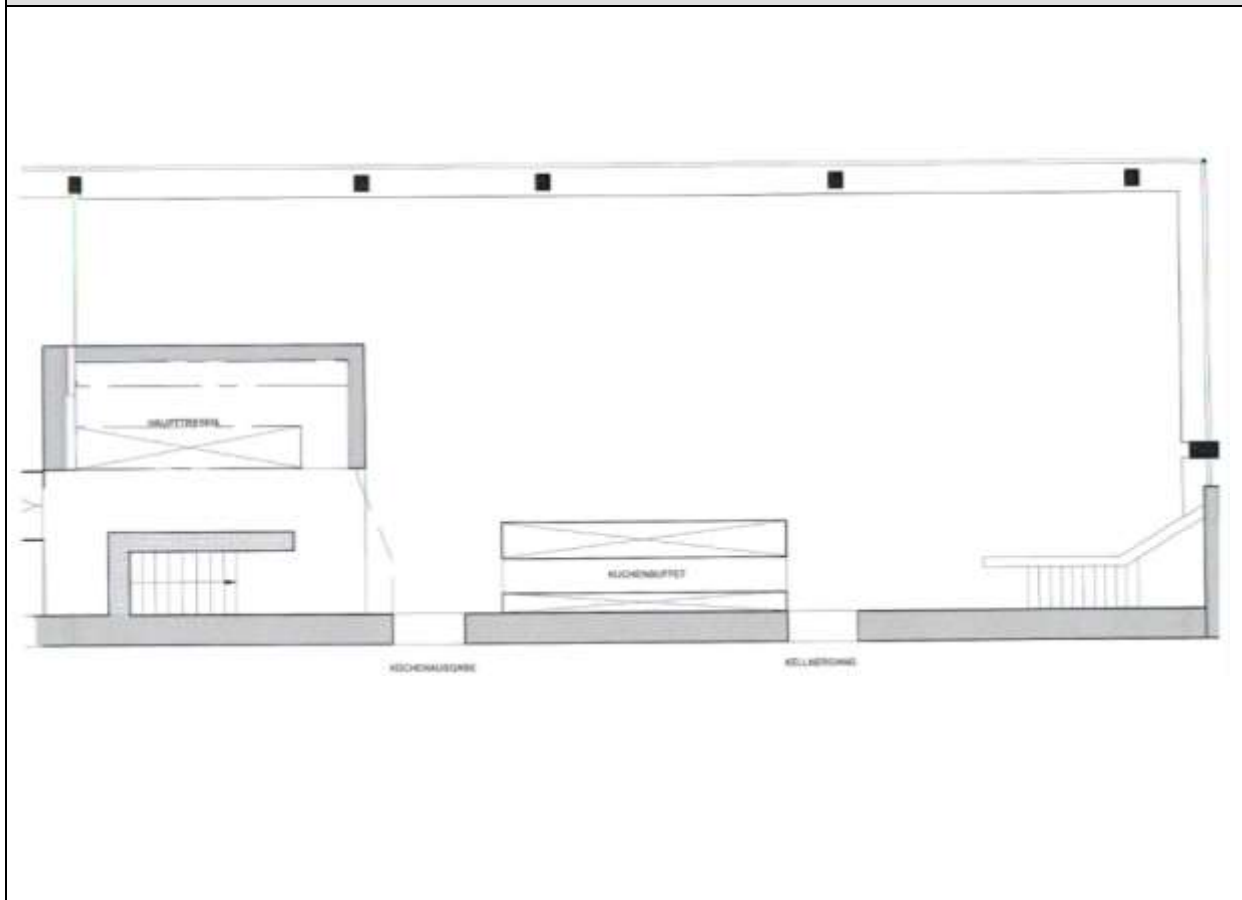
Panoramabalkon



Raummaße		Bestuhlung	max. Personen
Länge:	ca. 19 m	Bankett	120
Breite:	ca. 8 m	Stuhlreihe	120
Höhe:	Ø 5,00 m	Parlament	80
Fläche:	160 m ²	U-Form	55

Ausstattung	Bild
Tageslicht Heizung Zentrallüftung WLAN Galerie Weitere Ausstattung auf Anfrage	

Elbbalkon



Raummaße		Bestuhlung	max. Personen
Länge:	ca. 21 m	Bankett	170
Breite:	ca. 8 m	Stuhlreihe	180
Höhe:	Ø 5,00 m		
Fläche:	172 m ²		

Ausstattung	Bild
Tageslicht Heizung Zentrallüftung Weitere Ausstattung auf Anfrage	

Tagungsspecials 2020

Bei der Buchung eines unserer Specials steht Ihnen die Nutzung eines Tagungsraumes kostenfrei zur Verfügung.

Bastei Classic

Preis pro Person/Tag: 75,00 €

- ✓ leichtes 2-Gänge-Mittagsmenü
 - ✓ 2 alkoholfreie Tagungsgetränke
 - ✓ 2 Genießerpausen mit 1 Könnchen Kaffee od. Tee, kleinen Gebäckstücken & frischem Obst
 - ✓ 3-Gänge-Abendmenü
 - ✓ Konferenztechnik (1 Leinwand, 1 Pinnwand, 1 Flipchart, 1 Beamer)
-

Bastei Business

Preis pro Person/Tag: 82,00 €

- ✓ leichtes 2-Gänge-Mittagsmenü
 - ✓ 2 alkoholfreie Tagungsgetränke
 - ✓ 1 Kaffeepause am Vormittag mit 1 Könnchen Kaffee od. Tee, Croissants mit Konfitüre, Obst und Smoothie
 - ✓ 1 Kaffeepause am Nachmittag mit 1 Könnchen Kaffee od. Tee, Obsttörtchen, frischem Obstsalat, verschiedenen Petit Fours
 - ✓ Businessmenü (bis 19 Personen) bzw. Business-Buffer (ab 20 Personen)
 - ✓ Konferenztechnik (1 Leinwand, 2 Pinnwände, 1 Beamer, 1 Flipchart, 1 Moderatorenkoffer)
-

Halbtagespecial auf Anfrage



Übernachtungspreise 2020

Preise (mit Buchung des Specials)

Die Preise verstehen sich pro Zimmer und Nacht inkl. Frühstück, Parkplatznutzung sowie kostenfreier Nutzung des Fitnessraumes. Diese Preise sind gebunden an die Buchung des Tagungsspecials und gelten nicht im Honeymoonzimmer oder der Suite.

	Hauptsaison Woche / Wochenende	Nebensaison Woche / Wochenende
pro Übernachtung (Einzelbelegung)	90,00 € / 105,00 €	70,00 € / 80,00 €
pro Übernachtung (Doppelbelegung)	132,00 € / 152,00 €	100,00 € / 120,00 €

Individualpreise (ohne Buchung des Specials)

Die Preise verstehen sich pro Standard-Doppelzimmer und Nacht inkl. Frühstück, Parkplatznutzung sowie kostenfreier Nutzung des Fitnessraumes.

	Hauptsaison Woche / Wochenende	Nebensaison Woche / Wochenende
pro Übernachtung im DZ (Einzelbelegung)	105,00 € / 122,00 €	80,00 € / 96,00 €
pro Übernachtung im DZ (Doppelbelegung)	132,00 € / 152,00 €	100,00 € / 120,00 €

Saisonzeiten:

- ✓ Nebensaison:
01. November - 22. Dezember 2020 sowie 03. Januar - 01. April 2021
- ✓ Hauptsaison:
10. April - 31. Oktober 2020 sowie 23. Dezember 2020 - 03. Januar 2021

Bitte beachten Sie, dass der Mindestaufenthalt an Wochenenden in der Hauptsaison 2 Nächte beträgt sowie eine Einzelbelegung der Doppelzimmer nicht möglich ist. Innerhalb der Woche in der Hauptsaison sowie am Wochenende innerhalb der Nebensaison veranschlagen wir einen Einzelübernachtungszuschlag in Höhe von 10,00 € pro Doppelzimmer.

Tagungstechnik

Bei Nichtinanspruchnahme unserer Tagungsspecials entstehen für die Nutzung der jeweiligen Tagungstechnik folgende Kosten:

Technik	Gebühren pro Tag
Pinnwand mit Nadeln (60x90 cm - 120x150 cm)	15,00 €
Rollbildwand (120x120 cm – 200x300 cm)	15,00 - 50,00 €
Magnetwand (70x100 cm – 90x120 cm)	18,00 €
Flipchart	18,00 €
Moderatorenkoffer	25,00 €
Videobeamer klein	50,00 €
Videobeamer groß	150,00 €
Flatscreen (Salon Rathen & Wehlen)	20,00 €
Funkmikrofonanlage	125,00 €
Mikrofon (zusätzlich)	25,00 €
Mikrofonständer	10,00 €
Rednerpult	25,00 €

Preisübersicht

Raummiete pro Tag

Salon Wehlen	100,00 €	
Salon Rathen	150,00 €	inkl. Leinwand
Freischützstube	500,00 €	inkl. Leinwand
Gruppenraum	100,00 €	

Pausenversorgung

	Preis pro Person
1 Könnchen Kaffee oder Tee und Teegebäck	6,60 €
1 Könnchen Kaffee oder Tee und Kleingebäck	7,10 €
1 Könnchen Kaffee oder Tee und 2 halbe belegte Brötchen	11,40 €
1 Könnchen Kaffee oder Tee und Joghurt, Obst, Actimel, Cornflakes	9,10 €
Frisches Obst	5,50 €

Tagungsgetränke

	Inhalt	Preis je Flasche
Coca-Cola, Fanta, Sprite	0,20 l	3,20 €
Mineralwasser	0,25 l	3,20 €
Bitter Lemon	0,25 l	3,20 €
Ginger Ale	0,25 l	3,20 €
Tonic Water	0,25 l	3,20 €

Die Abrechnung der Tagungsgetränke erfolgt nach Verbrauch



Rahmenprogramme

Durch die hervorragende Lage des Berghotels Bastei ermöglichen wir Ihnen eine einzigartige Freizeit- und Programmgestaltung. Egal ob Spaziergänge durch die Felsenlandschaft, Fahrten mit der Dampferflotte, Ausflüge nach Dresden oder Wandern im Elbsandsteingebirge, wir organisieren vielfältige Rahmenprogramme ganz nach den Wünschen unserer Gäste.

Gern organisieren wir für Sie:

- » Sächsische Schweiz Rundfahrt mit dem Bus
- » Fahrt mit dem historischen Raddampfer auf der Elbe
- » Kremserausflüge z. B. zur „Oberen Schleuse“ Hinterhermsdorf
- » Dresdenprogramm mit Stadtrundfahrt / Semperoper / Frauenkirche / Zwinger
- » Tagesfahrt nach Prag mit dem Bus inkl. Stadtführung
- » Besuch der Porzellanmanufaktur in Meißen
- » Besichtigung verschiedener Burgen und Schlösser (Festung Königstein, Burg Stolpen, Schloss Moritzburg, Schloss und Park Pillnitz, Schloss Weesenstein)
- » Geführte Wanderungen / Spezialtouren in die Felsenwelt der Sächsischen Schweiz
- » Diavorträge über den Nationalpark Sächsische Schweiz und / oder Fahrt ins Nationalparkzentrum nach Bad Schandau
- » Besuch der Felsenbühne Rathen, Staatsoperette Dresden oder Semperoper
- » Besichtigung der Radeberger Bierbrauerei (inkl. Verkostung)
- » Incentives, wie z. B. Geo-Caching-Tour / Schlauchbootfahrt u. Ä.
- » Verkostung Sächsischer Weine unter professioneller Anleitung
- » Winterangebote: Striezelmarkt Dresden / Fahrt ins weihnachtliche Erzgebirge
- » ... und natürlich Programme und Abende nach Ihren speziellen Wünschen

In unmittelbarer Nähe:

- » Basteibrücke und Felsenburg Neurathen
- » Felsenbühne Rathen
- » Dampfschiffanlegestelle in Rathen

Verschiedene Incentives:

- » Kletterwand „Wehlgrund“ & Felsklettern
- » Bowling auf der hauseigenen Bahn

Die überdachte Kletterwand „Wehlgrund“, direkt am Hotel, wurde so konzipiert, dass Einsteigern sehr gut die Grundlagen des Klettersports vermittelt werden können. Die Betreuung übernimmt Herr Petrich, er bereits seit 35 Jahren in

der Sächsischen Schweiz unterwegs ist. Im Preis ist jeweils die Sicherheitsausrüstung für jeden Teilnehmer sowie die An- und Abfahrt des Guides enthalten.

1. Kletterwand / Felsklettern

Vermittelt werden Bewegungsmuster und Sicherungsgrundlagen. Ausrüstung inklusive. Familienpreis und Betreuung großer Gruppen auf Anfrage.

Achtung! Die Besteigung eines Klettergipfels ist nur bei trockenem Fels erlaubt.

Dauer	1 Stunde	2 Stunden	3 Stunden
1-2 Personen	ab 110,00 €	ab 130,00 €	ab 150,00 €
3-4 Personen	ab 135,00 €	ab 160,00 €	ab 180,00 €
5-6 Personen	ab 160,00 €	ab 185,00 €	ab 205,00 €

2. Klettersteig in der Hinteren Sächsischen Schweiz / Halbtagestour

1-2 Personen	ab 120,00 €
jede weitere Person	25,00 €

Nur auf Anfrage möglich. Abholung durch den Guide ab Hotel gegen Aufpreis.

Bowlinganlage mit 2 Bahnen

„Spiel und Spaß“ ob in der Gruppe oder ganz in Familie: Zeigen Sie Ihr Können bei einer Runde Bowling. Unsere zwei vollautomatischen Bowlingbahnen sind ideal für lustige, gesellige Runden. Die Nutzung der Bowlingbahn kostet 10,00 € pro Bahn / Stunde inkl. entsprechender Schuhe.

Die Nutzung der Bowlingbahn ist im Zeitraum von 10:00-21:00 Uhr sowie ausschließlich nach vorheriger Anfrage möglich!

Wellness-Oase

„Naturnahe Beautyerlebnisse“ bieten wir Ihnen in unserer Wellness-Oase mit angeschlossener Panorama-Saunalandschaft. Nach einem anstrengenden Tag bewirkt ein Besuch in unserer Wellness-Oase wahre Wunder. Genießen Sie Streicheleinheiten für Körper, Geist und Seele.

Die umfangreiche Behandlungspalette reicht von A wie Aromaölmassage bis Z wie Schönheitsbäder in der Zedernholzwanne. Besonderen Wert legen wir nicht nur auf die

Verwendung hochwertiger Produkte der Marken Jean D'Arcel und Kurland®, sondern die Wohlfühlbehandlungen sollen sinnvoll mit Aktivitäten an der frischen Luft ergänzt werden. Fordern Sie einfach unsere Programme und Einzelanwendungen an und lassen Sie sich bei Ihrem nächsten Besuch verwöhnen.

Gern stellen wir Ihnen parallel zu Ihrer Veranstaltung das passende Wellnessprogramm zusammen.



Die kleine Auszeit...

Nehmen Sie sich 30 Minuten Zeit zum Entspannen und Auftanken nach einem erfolgreichen Tag und genießen Sie ein besonderes Verwöhnprogramm.

Unser Angebot für Sie...

- » Rücken-Nacken-Massage mit heißen Steinen
- » Gesichtsbehandlungen, Großmassage oder Pediküre
- » entspannendes Bad in der Zedernholzwanne
- » wohltuende Packungen in der Soft-Pack-Liege
- » und vieles mehr...

Öffnungszeiten

Bitte beachten Sie unsere aktuellen Öffnungszeiten vor Ort.

Da einige Anwendungen einer Vorbereitung bedürfen, bitten wir um Ihre Terminvereinbarung.

Unsere Gastronomie im Überblick

Die Gastronomie auf der Bastei blickt bereits auf eine über 200jährige Geschichte zurück. Hier wurden schon Gäste bewirtet als es das Wort „Tourismus“ noch gar nicht gab.

Heute erwartet Sie auf dem Basteiplateau eine gehobene Berggastronomie mit exzellentem Service. Ob das Panoramarestaurant mit seinem traumhaften Blick auf die tief im Tal fließende Elbe, die Basteiklause, Hallenbar, Terrassencafés oder Biergärten... unser abwechslungsreiches kulinarisches Angebot wird Sie begeistern.

Eine besondere Stärke unseres Hauses ist das professionelle Ausrichten von

Festlichkeiten aller Art und zu jeder Jahreszeit. Ihre Firmenveranstaltung ist also bei uns in den besten Händen.

Wir bieten Ihnen geeignete Räumlichkeiten, beraten Sie gern bei der Auswahl von Speisen und Getränken und kümmern uns um die Details wie Rahmenprogramme und Abendunterhaltung, alles ganz nach Ihren Wünschen und Vorstellungen.

Um Ihnen die Wahl ein wenig zu erleichtern haben wir verschiedene fantasievolle Menüs und kalt – warme Themenbuffets zusammengestellt. Fragen Sie bei Ihrer Buchung danach.



Allgemeine Geschäftsbedingungen

Mit der schriftlichen oder mündlichen Buchung und dem Erhalt der Reservierungsbestätigung haben Sie mit der Berghotel Bastei GmbH einen Vertrag geschlossen (Firmen und Reisebüros müssen generell schriftlich buchen). Treten Sie oder wir von diesem Reisevertrag zurück, so sind die folgenden Stornierungsgebühren zu beachten:

Stornierungsgebühren

Gruppen / Tagungen	Gebühren
bis 61 Tage vor Anreise	keine
60 – 40 Tage vor Anreise	10 % des Vertragspreises
39 – 30 Tage vor Anreise	30 % des Vertragspreises
29 – 20 Tage vor Anreise	50 % des Vertragspreises
19 Tage bis zur Anreise	80 % des Vertragspreises

Bei Nichtanreise sind 90% des Zimmerpreises (ohne Frühstück) zu zahlen.

Bei Gruppen ab als 21 Personen können maximal 2 Zimmer bis 2 Tage vor Anreise gebührenfrei storniert werden.

Gebühren für Haustiere

pro Tag (ohne Futter)	11,00 €
bei grober Verschmutzung	80,00 €

Gästetaxe (ermäßigt – bei beruflichen Aufenthalten)

01.04. bis 31.10.	0,75 € pro Person
01.11. bis 31.03.	0,35 € pro Person

Zahlungsmodalitäten

Die Bezahlung erfolgt spätestens am Abreisetag in bar oder per EC-Karte.

Selbstverständlich akzeptieren wir auch Kreditkarten (Visa, MasterCard, American Express).

Geforderte Anzahlungen sind bis 4 Wochen vor Anreise zu leisten. Die Restzahlung ist im Hotel, unter Vorlage des Zahlungsbeleges, spätestens am Abreisetag vorzunehmen.

Eine Rechnungslegung ist nur möglich, wenn diese im Vorfeld schriftlich vereinbart wurde.

Preise

Die Preise gelten vom 10.04.2020 bis 01.04.2021 und beinhalten die MwSt.
Gerichtsstand ist Dresden. (HRB 8359)

Der Weg zur Bastei

Anreise per Auto

Unsere Empfehlung:

A4 Chemnitz – Dresden, am Dreieck Dresden-West auf A17 Richtung Pirna / Prag bis zur Abfahrt Pirna. Über den Autobahnzubringer (B172a) in Richtung Pirna bis zur Abfahrt Graupa / Pillnitz, dort links Richtung Pirna abbiegen. An der 2. Ampel wieder links Richtung Lohmen / Bastei. ca. 2 km nach dem Ortsausgangsschild Lohmen erreichen Sie den Abzweig (Tankstelle) zur Bastei.

Ab der Autobahnabfahrt Pirna ist die Hotelroute A ausgeschildert. Wenn Sie dieser folgen, kommen Sie entlang der oben beschriebenen Strecke direkt zum Hotel.

Unsere hauseigenen Parkplätze sind für Übernachtungsgäste selbstverständlich kostenfrei.

Garagen können Sie gegen eine Gebühr mieten.

Alternativen: Autobahn Berlin – Chemnitz – Dresden (Abfahrt 81: Dresden-Hellerau). Richtung Dresden (Zentrum) – Pillnitz – Pirna – Lohmen – Bastei

Autobahn Berlin – Dresden – Bautzen (Ausfahrt 84: Ottendorf-Okrilla, Radeberg). Richtung Radeberg – Pirna – Stolpen – Bastei

Anreise per Bahn

- Dresden-Hauptbahnhof
- S-Bahn Richtung Pirna / Bad Schandau (IC-Anschluss)
- von den Bahnhöfen Pirna oder Bad Schandau holen wir Sie gern auf Nachfrage mit unserem Shuttledienst ab (gegen Gebühr)
→ Bitte bei Zimmerbuchung mit angeben.

Anreise per Flugzeug

- Flughafen Dresden-Klotzsche (DRS)
ca. 30 km



Antwort-Formular

Berghotel Bastei
 Tel.: +49 – (0) 35024 – 7790
 E-Mail: bankett@berghotel-bastei.de

Unsere Kontaktdaten:
 Nachname:
 Vorname:
 Straße, Nr.:
 PLZ, Ort:
 Telefon/Fax:

Wir interessieren uns für eine Tagung in Ihrem Hause.

Zimmer: ja / nein (Option gewünscht bis:)

Anzahl	Kategorie	von ...	bis ...
	Einzelzimmer		
	Doppelzimmer		

Tagung: Teilnehmerzahl:

Art der VA: Datum:

Folgendes Special möchten wir nutzen:

- Bastei Classic
- Bastei Business
- Halbtagespecial
- kein Special gewünscht

		Bestuhlung	Technik
Tagungsraum			
Gruppenraum	ja / nein		

Ablauf:

Uhrzeit Anreise: Uhrzeit Abreise: individuell per Bus

Datum	Beginn	1. Pause	Mittagessen	2. Pause	Ende	Abendessen

Rahmenprogramm:

Datum /Uhrzeit	Was ?	In Eigenorganisation ?

sonstige Wünsche:

_____ Datum

_____ Stempel, Unterschrift